

Neue Horizonte.

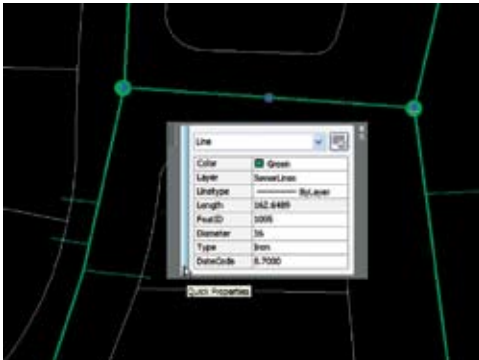
**AutoCAD<sup>®</sup>**

Map 3D 2009

Autodesk<sup>®</sup>

# Direkter Zugriff

Immer mehr AutoCAD®-Anwender entscheiden sich für einen Umstieg auf AutoCAD® Map 3D. Denn Map 3D eröffnet den Zugang zu Daten, die bisher der GIS-Abteilung vorbehalten waren. Das Programm ist das Kernstück des Geospatial-Konzepts von Autodesk für den Desktop und zeichnet sich durch die besten CAD-Werkzeuge aus, die derzeit zur direkten, nativen Bearbeitung von Geodaten erhältlich sind.



## Die Brücke zwischen CAD und GIS

AutoCAD Map 3D ist die führende GIS-Plattform für die Erstellung und Verwaltung von Geodaten. Sie bietet direkten Zugriff auf Daten aus unterschiedlichen Quellen sowie AutoCAD®-basierende Werkzeuge für die Bearbeitung raumbezogener Informationen in zahlreichen Formaten. AutoCAD Map 3D schlägt so die Brücke zwischen CAD und GIS. In Kombination mit Autodesk MapGuide® Enterprise können Sie Daten rasch und einfach im Web und Unternehmensintranet publizieren und somit den Wert Ihrer Planungs- und GIS-Daten steigern.

## Basierend auf AutoCAD

Da Map 3D auf der Technologie von AutoCAD basiert, können Organisationen das wertvolle Know-how ihrer CAD-geschulten Mitarbeiter auch für die Verwaltung von Geodaten nutzen. Durch den Einsatz vertrauter CAD-Werkzeuge wird sichergestellt, dass alle Beteiligten ihre AutoCAD-Kenntnisse optimal einbringen können.

## Aussagekräftige Analysen und Darstellungen von Plänen

AutoCAD Map 3D ermöglicht es Unternehmen, effektiver zu planen. Die integrierten GIS-Werkzeuge bieten Mapping- und Analysefunktionen für die schnelle Visualisierung und Auswertung von Planungen und die Verwaltung von Anlagen.

## Universeller Einsatz

### Versorgungsunternehmen – Strom, Gas, Wasser und Abwasser

- Stadtwerke Augsburg
- United Utilities
- Lusitânia Gás

### Kommunikationsunternehmen – Telekommunikation und Kabelnetze

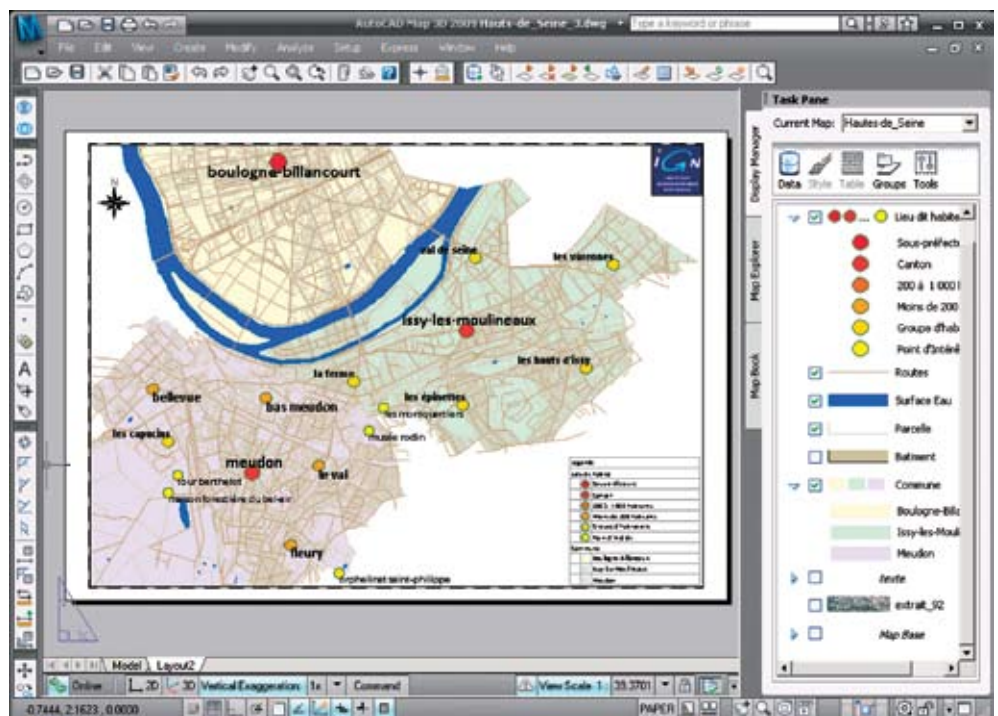
- Comcast Cable
- Farmers Telco
- Telekom Serbien

### Natürliche Ressourcen – Bergbau, Grundwasser, Umweltschutz und Wasserkraft

- KARICO
- RPS
- Amt für Wasserwirtschaft Nevada

### Öffentliche Hand – Bauwesen, Landschaftsplanung, Kataster

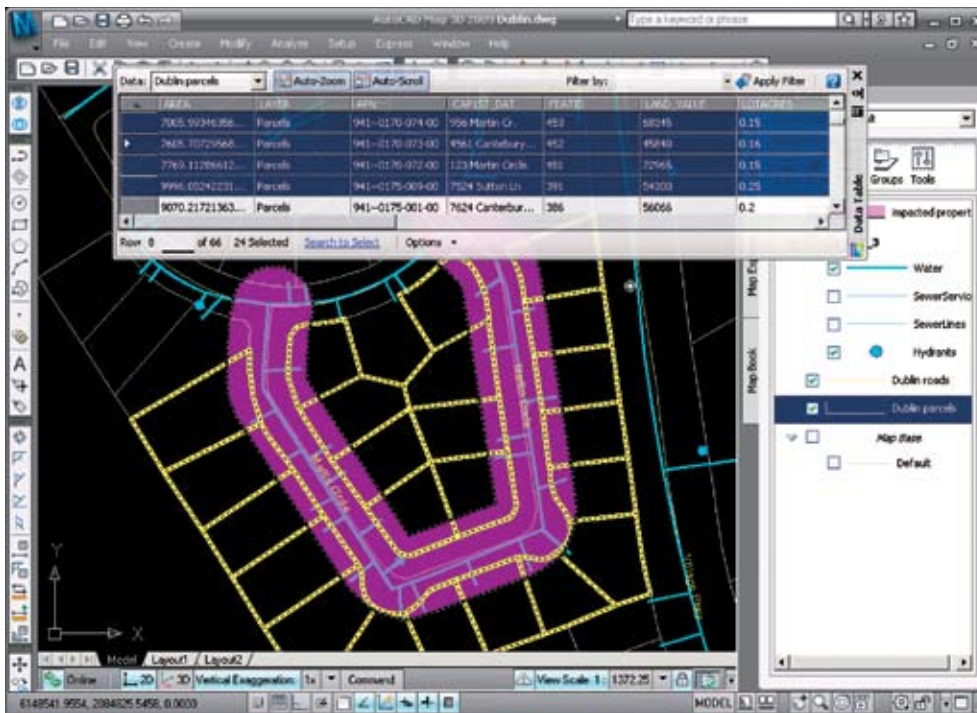
- Baureferat, Planungsabteilung San Francisco
- Stadtverwaltung Tacoma, Washington
- Stadtverwaltung Fribourg, Schweiz
- Flughafen München, Deutschland



Mit der Darstellungsverwaltung lassen sich CAD- und GIS-Daten für die Erstellung hochwertiger thematischer Karten aufbereiten. Intuitive Funktionen zur Generierung von Plots oder digitalen DWF™-Daten ermöglichen die rasche Kommunikation und Bereitstellung von Karten und Plänen. In der Abbildung verwendete Daten: ©IGN 2007

# Durchgängige gemeinsame Datennutzung

AutoCAD Map 3D, Autodesk MapGuide Enterprise und Autodesk® Topobase™ – Die leistungsstarken, kostengünstigen und offenen GIS-Lösungen für alle Phasen der Erstellung, Pflege und Bereitstellung von Daten gewährleisten den durchgängigen und mühelosen Austausch von raumbezogenen Geodaten, Sach- und Metadaten.



## Austausch präziser Karten- und Geodaten

Integrieren Sie die kostenlos im Lieferumfang von Map 3D enthaltene Anwendung Autodesk® Design Review in Ihren Workflow. Damit halten Sie nicht nur Ihre Karten- und Geodaten stets aktuell sondern reduzieren gleichzeitig den Aufwand für kostspielige Überarbeitungen und papierbasierte, manuelle Prozesse. Mit Autodesk MapGuide Enterprise und Design Review erhalten sämtliche Teammitglieder Zugriff auf Infrastrukturdaten. Damit können Geodaten sowohl innerhalb des Unternehmens als auch mit externen Partnern auf digitalem Weg ausgetauscht und abgestimmt werden, ohne die ursprüngliche CAD-Anwendung einsetzen zu müssen.

Das Puffer-Tool ermöglicht ausgereifte Analysen, z.B. zur raschen Ermittlung der Anwohner, die von geplanten Arbeiten am Wassernetz betroffen sind. Durch Exportieren von Datentabellen lässt sich rasch eine entsprechende Adressenliste generieren.

## Optimierter Datenzugriff

Dank der Open Source-Technologie FDO (Feature Data Object) bietet AutoCAD Map 3D direkten und nativen Zugriff auf Geodaten aus relationalen Datenbanken, Dateien und webbasierten Services. Konstruktions- und Planungsabteilungen sowie andere Projektbeteiligte, einschließlich der GIS-Spezialisten, verfügen damit über ein effizienteres Verfahren für die Nutzung und den Austausch von Straßen-, Kataster-, Umwelt-, Bild-, topografischen Daten u.v.m. Der Einsatz nativer GIS-Daten in einer vertrauten CAD-Umgebung gewährleistet hohe Datengenauigkeit, fundiertere Entscheidungen und eine anschaulichere Vermittlung von Planungskonzepten.

## Präzisere Pläne und Daten

Ungenauere Zeichnungen oder fehlerhaft digitalisierte Daten sind zeitraubend und ineffizient. Die leistungs-

starken Werkzeuge von Map 3D automatisieren die Bereinigung von Zeichnungen und Digitalisierungen, reduzieren doppelte Objekte und unterstützen Sie dabei, die Datenintegrität in jeder Projektphase zu gewährleisten – von der Planung über den Bau bis hin zu Betrieb und Wartung.

## Leistungsstarke Werkzeuge für Kartografie und Kartenaufbereitung

Map 3D vereinfacht die klare und anschauliche Darstellung Ihrer Daten. Intuitive kartografische Funktionen sorgen für eine einfache Analyse und Hervorhebung von Daten zu Versorgungsbereichen, Bebauung, Agrarstrukturen, Rohr- und Kabelsystemen u.v.m. Das Ergebnis sind professionellere Pläne, Karten, Entwürfe, Angebote und Auswertungen.

Mit Map 3D können wir unterschiedliche Systeme nahtlos integrieren. Sämtliche Daten werden in einer zentralen Ansicht dargestellt und können in ihrem nativen Format bearbeitet werden. Dies spart Zeit und steigert die Produktivität unserer Mitarbeiter. Der größte Vorteil ist jedoch, dass die Software intelligente Zeichnungen erstellt, die mit wichtigen Datenbankinformationen verknüpft sind. Damit haben wir alle Daten umgehend zur Hand.

– Fred Logan  
Administrator CAD-Systeme  
Farmers Telecommunications Cooperative

Weiteres Informationsmaterial zu den Autodesk Produkten und die Adresse eines Fachhändlers in Ihrer Nähe bekommen Sie über die Autodesk Infoline unter:  
**0049 / (0)180 - 5 22 59 59\***

\* 14 Cent pro Minute aus dem Netz der Deutschen Telekom. Abweichungen für Anrufe aus dem Mobilfunknetz möglich. Bei internationalen Gesprächen fallen die üblichen Auslandsgebühren an.

Oder besuchen Sie uns im Internet unter  
**www.autodesk.de**

Zu den Angaben in diesem Prospekt: Nach Redaktionsschluss dieser Schrift können sich an den Produkten Änderungen ergeben haben. Autodesk übernimmt keine Gewährleistung für die Richtigkeit der Angaben.

www.bsa.org



**Autodesk GmbH**  
Aidenbachstraße 56  
D-81379 München

**Autodesk Ges.m.b.H**  
Dr.-Schauer-Straße 26  
A-4600 Wels

**Autodesk S.A.**  
Puits-Godet 6  
CH-2002 Neuchâtel

Zeigen Sie Software-  
Piraterie unter  
0049 / (0)180 - 5 22 59 59 an.

#### Weitere Informationen zum Erwerb

Bei Fragen stehen Ihnen unsere Vertragshändler mit hervorragendem Produktwissen, umfassenden Branchenkenntnissen und weiteren, über den reinen Softwareverkauf hinausgehenden Leistungen zur Seite. AutoCAD Map 3D erhalten Sie bei Ihrem autorisierten Autodesk-Fachhändler. Unter [www.autodesk.de/partnersuche](http://www.autodesk.de/partnersuche) finden Sie einen Fachhändler ganz in Ihrer Nähe.

Weitere Informationen über AutoCAD Map 3D erhalten Sie unter [www.autodesk.de/map3d](http://www.autodesk.de/map3d).

Benötigen Sie hochauflösende Luftaufnahmen und Satellitenbilder sowie Vektordaten für Ihre Projekte? Besuchen Sie [www.autodesk.com/geodata](http://www.autodesk.com/geodata).

#### Service- und Supportleistungen von Autodesk

Sichern Sie sich unmittelbare Geschäftsvorteile. Profitieren Sie von effizienteren Arbeitsabläufen beim Einsatz Ihrer Autodesk-Lösung. Die attraktiven Kaufoptionen, Begleitprodukte, Beratungs- und Supportleistungen sowie Schulungen von Autodesk und seinen Partnern gewährleisten eine maximale Investitionsrendite und hohe Wettbewerbsvorteile für Kunden sämtlicher Branchen. Hier erfahren Sie mehr: [www.autodesk.de/support](http://www.autodesk.de/support).

#### Autodesk Subscription (Servicevertrag)

Nutzen Sie die Vorzüge gesteigerter Produktivität, vorhersehbarer Budgetplanung und einfacher Lizenzverwaltung mit Autodesk® Subscription. Sie erhalten alle neuen Upgrades für Ihre Autodesk-Software und sämtliche Produkterweiterungen, die während der Laufzeit Ihres Subscription-Vertrags erscheinen. Darüber hinaus profitieren Sie von attraktiven Lizenzbedingungen, die ausschließlich Subscription-Kunden angeboten werden. Eine Reihe von Community-Angeboten – darunter direkter Web-Support von Autodesk-Experten und flexible E-Learning-Optionen zur Erweiterung Ihrer Fähigkeiten – machen Autodesk Subscription zur idealen Lösung, um Ihre Investition in Autodesk-Software optimal zu nutzen. Weitere Informationen erhalten Sie unter [www.autodesk.de/subscription](http://www.autodesk.de/subscription).

\*Kostenlose Produkte unterliegen den Bedingungen des Lizenzvertrags für Endkunden, der mit dem Download der Software einhergeht.

Autodesk, AutoCAD, Autodesk MapGuide, DWF und Topobase sind Markenzeichen oder eingetragene Marken von Autodesk, Inc. in den USA und/oder anderen Ländern. Alle anderen Marken und Markenzeichen sind Eigentum der jeweiligen Inhaber. Zu den Angaben in diesem Prospekt: Nach Redaktionsschluss dieser Schrift können sich an den Produkten Änderungen ergeben haben. Autodesk übernimmt keine Gewährleistung für die Richtigkeit der Angaben. © 2008 Autodesk, Inc. Alle Rechte vorbehalten. 00000000000118288