

*Heute wissen, womit  
Sie morgen rechnen müssen*



**SIMULATION**

Komplette Berücksichtigung strategischer und operativer Faktoren



**ANALYSE**

Welche langfristigen Auswirkungen haben die jeweiligen Alternativen?



**MASSNAHMEN**

Katalog mit konkreten Vorschlägen zu den operativen Maßnahmen



**GELD SPAREN**

Ermittlung der nachhaltigsten Lösung zur optimalen Netzerhaltung

## INFRASTRUKTURANALYSE

Wer sagt Ihnen, wie Ihr Netz in dreißig Jahren aussieht? Wie müssen Sie heute agieren, um den Betrieb auch langfristig sicher zu stellen? Was begründet Ihre Entscheidungen? Ihre Perspektiven sind abhängig von finanziellen und substanziellen Aspekten. Die Auswirkungen Ihrer Entscheidungen sind ohne eine umfassende Analyse und Simulation nicht abzusehen. BaSYS ISA ist das Werkzeug um eine fundierte Grundlage für die besten Entscheidungen zu liefern. Die Kombination von strategischen Faktoren und von operativen Maßnahmen ermöglicht den optimalen Einsatz des zur Verfügung stehenden Budgets.

## FUNKTIONSWEISE

- Infrastrukturanalyse der aktuellen Investitions- und Instandhaltungsplanung
- Untersuchung der Langfristwirkung des aktuellen Budgets
- Durchführung einer Zustandsberechnung von Komponenten (im Falle einer Erstdurchführung oder bei fehlenden Werten)
- Erstellung einer priorisierten Maßnahmenliste zur Ableitung konkreter Maßnahmen bzw. zur zielgerichteten Verbesserung der Zustandsberechnung
- Startpunkt für die individuelle Beantwortung weiterer strategischer Fragestellungen

## BIBLIOTHEKEN

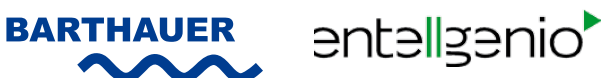
BaSYS verfügt über eine integrierte Schnittstelle zur vielfach in Deutschland und im europäischen Ausland erfolgreich im Einsatz befindlichen strategischen Asset Simulation von entellgenio.

## NACH IDW PS 951 ZERTIFIZIERT

Mit überschaubarem zeitlichen und personellem Aufwand wird innerhalb weniger Wochen – ausgehend vom entellgenio Standardsimulationsmodell – ein individuell angepasstes Modell geschaffen. Basierend auf den operativen Daten von Versorgungsleitungen aus BaSYS validiert entellgenio mit nach IDW PS 951 (Institut der Wirtschaftsprüfer) zertifizierten Dienstleistung die langfristige Entwicklung von Netzbudget, -risiko und -qualität und leitet mögliche Handlungsalternativen für Ihre Infrastruktur ab.

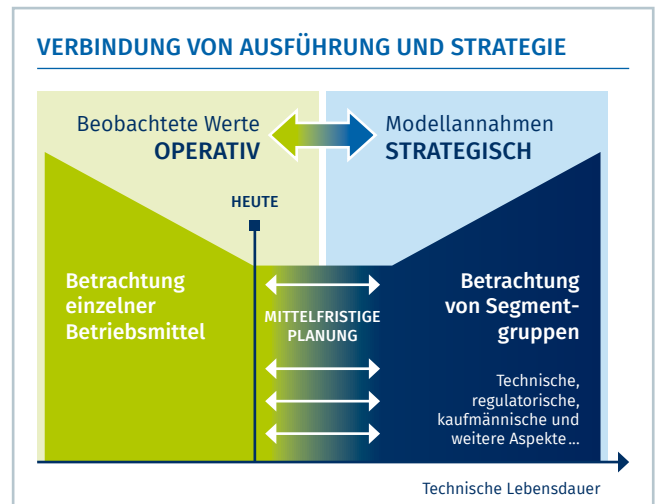
## GEMEINSAMER SERVICE

BARTHAUER und entellgenio bieten einen gemeinsamen Service an, in dem die Stärken der beiden Unternehmen verbunden werden: detaillierte strukturierte Infrastrukturdaten und die nach IDW PS 951 zertifizierte Analyse der langfristigen Entwicklung der Infrastruktur anhand Budget, Qualität, Risiko und Anlagen Basis. Der Service wird als Dienstleistung für unterschiedliche Sparten angeboten, ist daher sofort verfügbar und mit überschaubarem Aufwand umsetzbar.



## ETABLIERTE METHODEN

Das von entellgenio entwickelte Simulationsmodell zur „objektivierten“ Analyse langlebiger Infrastrukturen basiert auf den etablierten Methoden von „System Dynamics“, einer Methodik zur ganzheitlichen Analyse und (Modell-)Simulation komplexer und dynamischer Systeme, sowie deren evolutiv-optimalen Optimierung. Mit diesem Ansatz können auch kleine und mittlere Infrastrukturunternehmen von den Vorteilen eines strategischen Asset Managements profitieren.



## INDIVIDUALLÖSUNGEN



Komplexe Aufgaben benötigen einzigartige Lösungen. Wir entwickeln mit Ihnen gemeinsam ein Konzept, um unsere Produkte für einen effizienten Einsatz an Ihre individuellen Bedürfnisse anzupassen. Das BARTHAUER Consulting-Team berät, schult und betreut von der ersten Begegnung bis hin zum reibungslosen Ablauf in Ihrem Unternehmen.

## NUTZEN UND VORTEILE:

- Ergebnisse in kurzer Zeit ohne zusätzliche Ressourcen
- Fundierte Argumentation, Abbildung der langfristigen Entwicklung und Abstützung von Entscheidungen
- Aussagefähigkeit zur langfristigen Entwicklung der Infrastruktur und Basis für eine effizientere Nutzung des Budgets bzw. zur Beantwortung strategischer Fragestellungen
- Keine Implementierungsrisiken bzw. keine komplexen Schnittstellen, da bereits in BaSYS integriert